



Certificato UNI EN ISO 9001 per la
progettazione ed erogazione di attività
formative EA37



**Corso di
aggiornamento
per il personale
tecnico
operativo delle
imprese
appaltatrici di
Enel addetto allo
svolgimento di
attività nel
settore degli
impianti elettrici
AT, MT e BT**

CORSO DI FORMAZIONE

Conforme:

- alla specifica Enel APR 037, Rev. 01;
- al Regolamento tecnico di ACCREDIA RT 13, Rev. 00.

Premessa

L'Enel, nell'ambito degli adempimenti previsti a carico delle sue imprese appaltatrici per il rinnovo della qualificazione per il triennio 2011-2013, ha richiesto che il personale sia sottoposto ad un corso di aggiornamento incentrato principalmente sulle tematiche della sicurezza.

Si tratta di un corso rivolto al personale tecnico ed operativo che opera sugli impianti elettrici di AT, MT e BT di Enel distribuzione in possesso di un attestato d'idoneità per i profili A, B, C, D, E, F, G, H, QSA conseguito nei due precedenti processi di qualificazione.

In difetto della frequentazione del corso, unico per tutti i richiamati profili professionali, le imprese non possono conseguire il rinnovo della qualificazione per il suddetto periodo, ed in tal senso quelle che hanno abilitato il proprio personale entro il 31-5-2004 devono produrre a Enel l'attestato di frequenza entro la fine del corrente anno.

La data d'inizio dei corsi è prevista per il 1°luglio 2010.

Il corso è erogato secondo il SGQ di UNAE conforme alla norma UNI ISO 9001, alla specifica Enel APR 037, Rev. 01 e al Regolamento tecnico di ACCREDIA RT 13, Rev. 00.

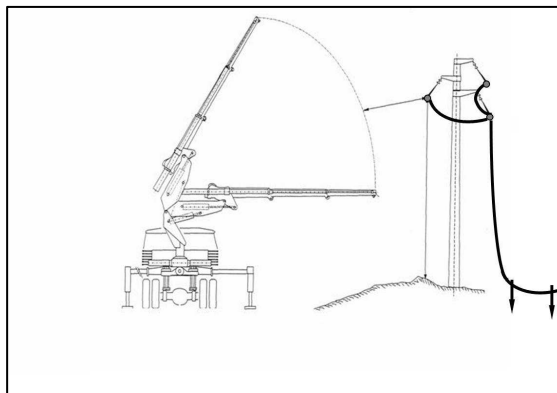
Obiettivi e struttura del corso

- Aggiornamento tecnico professionale previsto nell'ambito della revisione dei requisiti per la qualificazione delle imprese appaltatrici.
- Durata del corso 8 ore.
- Numero partecipanti: massimo 15 persone.
- Sedi: adeguatamente attrezzate come da specifica Enel (anche presso le imprese richiedenti i corsi).
- Al termine del corso è previsto il rilascio di un attestato di frequenza e l'invio di una copia dello stesso a Enel come da disposizioni in atto.

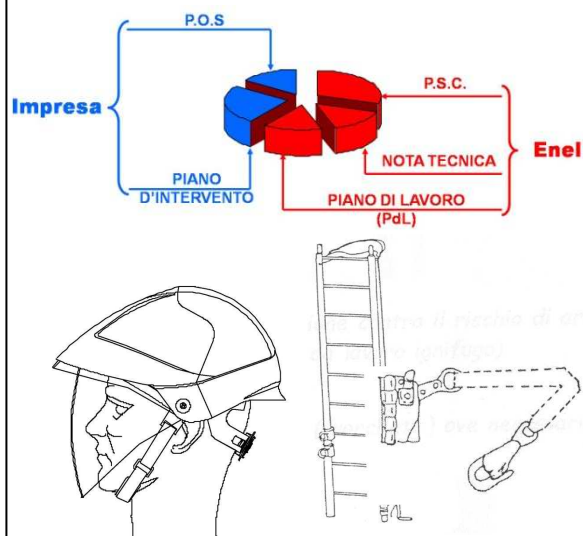
Programma del corso

U	P	Argomento	Ore
1	I	D. Lgs. 81/08 con particolare riferimento ai lavori elettrici	1,50
	II	Contenuti e utilizzazione del POS. Corretto impiego e manutenzione dei DPI.	
	III	Proiezione di un video prodotto da Enel sulla sicurezza .	0,50
	IV	Discussione su casi d'infortunio e statistiche relative agli infortuni elettrici .	1,00
2	V	Norma CEI 11-27. Modulistica.	1,75
	VI	Esercitazione: compilazione PL, PI, ecc.	1,00
	VII	Aggiornamento sulla Nota Tecnica d'appalto.	1,00
	VIII	Nuovi materiali. Tecniche d'impiego e installazione.	0,75
3		Test d'apprendimento mediante compilazione questionario	0,50
Totale durata del corso			8,00

TU della sicurezza. Lavori elettrici e non elettrici



Contenuti e utilizzazione del POS. Corretto impiego e manutenzione del DPI.



Norma CEI 11-27. Compilazione Piano d'Intervento Consegna impianti

Enel

**CONSEGNA
IMPIANTO
(CI)**

Impresa

RI/PL

PL/RI



Nuovi materiali e tecniche d'impiego e installazione.

